

印尼许氏宗亲总会以视频方式主持举办 东爪许氏宗亲会第四届理监事就职典礼

【本报讯】印尼许氏宗亲总会于2022年2月6日上午11时，以视频方式主持东爪许氏宗亲会第四届理监事就职典礼。

仪式在庄严的印尼国歌与许氏会歌进行下拉开幕。各地许氏宗亲分会均出席该视频会议。印尼许氏宗亲总会秘书长许宏德在现场宣读总会议决书、代表总主席向东爪许氏宗亲会主席许华辉授旗就职典礼。

东爪许氏宗亲会第四届理监事如下：
荣誉主席：许世民
名誉主席：许发隆、许则中、许宗权



印尼许氏宗亲总会秘书长许宏德宣读总会议决书



东爪许氏宗亲会主席许华辉致词



印尼许氏宗亲总会主席许锦祥致词

辅导委员会主席：许宗格
辅导委员：许宗筑、许铭源
监事委员会主席：许祥源
监事委员：许南光、许国源

理事会主席：许华辉
第一常务副主席：许常泰
第二常务副主席：许淑清
第一副主席：许燕旋
第二副主席：许宗念
第三副主席：许世玉
第四副主席：许淑媛
秘书：许通源
第一副秘书长：许国藩
财政：许伟坚



印尼许氏宗亲总会秘书长许宏德向东爪许氏宗亲会主席许华辉授旗



东爪许氏宗亲会主席许华辉展示会旗



许宏德授旗后与东爪许氏宗亲会主席许华辉暨理监事合影



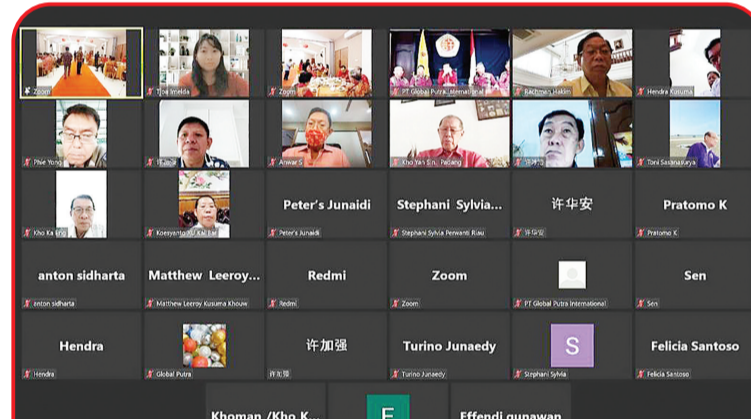
东爪许氏宗亲会主席许华辉暨理监事合影



东爪许氏宗亲会主席许华辉赠送纪念品



东爪许氏宗亲会演唱



各地许氏宗亲出席视频仪式会议



东爪许氏宗亲会主席许华辉与辅导委员许铭源合唱

走近巴厘梅鲁塔

作为“众神之岛”的巴厘岛，可想而知，岛上可谓是散布着大大小小几千处不同的寺庙和神塔。尤其在巴厘最大的母庙百沙基(Pura Besakih)，古代巴厘王国首都所在地孟威(Mengwi)的塔曼阿云庙(Pura Taman Ayun)及位于邦

利县(Bangli)的第二大寺庙基恩寺庙(Pura Kejen)，其高耸多层的梅鲁塔(Meru)定会令您印象深刻。

“Meru”一词出自印度教典故中的马哈梅鲁圣山(Mahameru)，据说此圣山顶峰高达一百万千米，是

天堂众神所居之处，地处“世界之巅”。除了巴厘岛之外，以印度教和佛教为主的柬埔寨和泰国也有着相似尖顶多层并雕刻精美的千重塔—普朗(Prang)，同样也作为神殿高耸的圣所。

其宝塔式的梅鲁塔一般用称为“ijuk”的棕榈树黑纤维编制，遵循巴厘岛上传统住宅的建筑哲学—Asta Kosala Kosali(湿婆为中心，以山脉和海洋的轴线及日落日出轴线划分成九个不同功能区域)，并随着层次的上升以奇数层数而缩小，最高可达到11层。

梅鲁塔的每一层都是各位神灵的暂居住处。作



布拉坦水神庙的梅鲁塔

为圣山的象征，高度同时也显示了居住神灵的重要性；山越高，神灵就越圣洁；因此，第11层通常是印度教中最高三位神—创造神梵天、破坏神湿婆、保护神毗湿奴而保留。但有时也根据各神灵

在当地所起的重要性有所区别，比如，在巴厘著名布拉坦水神庙(Pura Ulun Danu Beratan)，其高耸的梅鲁塔最顶层不仅供奉着湿婆，还同时存在生育和爱的女神—帕拉瓦蒂；乌鲁瓦图寺庙(情人

崖旅游景区)共3层的梅鲁塔最顶层是纪念传奇的印度教牧师 Dan Hyang Nirartha。

此外，更多规模层数较少的梅鲁塔一般最高层献给当地的神灵或祖先。

本报记者 叶露



塔曼阿云庙的梅鲁塔



巴厘寺庙中大小不一的梅鲁



与梅鲁相似结构的世界著名吴哥窟的普朗