



第一批国家公园正式设立

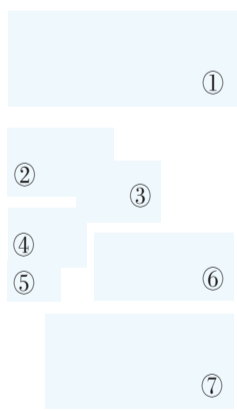
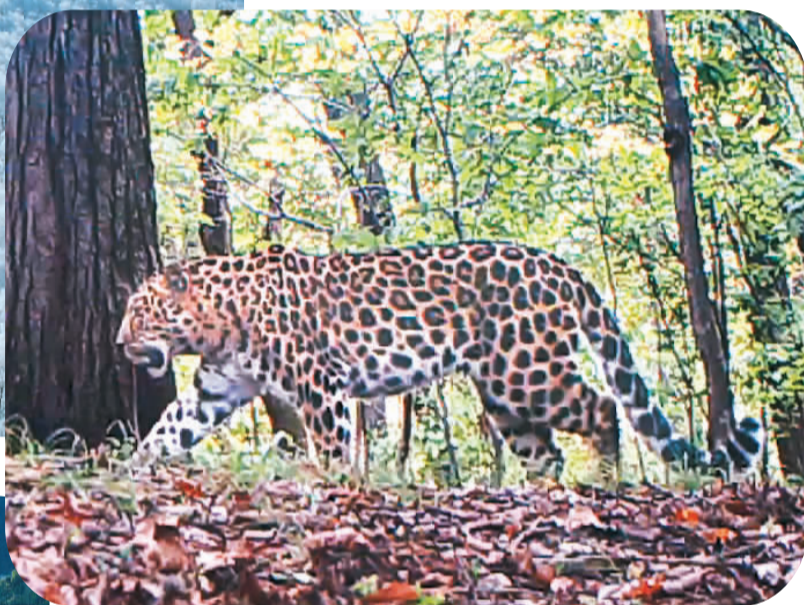
展自然之美 养万物之生

从“中华水塔”三江源到竹林幽幽的熊猫乐园，从东北原始森林的虎豹天堂到海南岛的热带雨林再到碧水丹霞的武夷山，千山竞秀、万壑争流，草木葱茏、鸟兽灵动。

日前，中国正式设立三江源、大熊猫、东北虎豹、海南热带雨林、武夷山等第一批国家公园，保护面积达23万平方公里，涵盖近30%的陆域国家重点保护野生动植物种类。

近年来，中国着力建立以国家公园为主体的自然保护地体系，推进山水林田湖草沙系统治理和修复。目前，全国建有各类自然保护地近万处，占陆域国土面积的18%。90%的陆地生态系统类型和71%的重点保护野生动植物物种得到有效保护，部分珍稀濒危物种野外种群逐步恢复。

第一批国家公园的设立，为中国生态文明建设留下新的历史印记。
 文/本报记者 严冰



图①：三江源国家公园地处青藏高原腹地，是长江、黄河、澜沧江的发源地，是名副其实的“中华水塔”，也是中国重要的淡水供给地和生物多样性保护优先区之一。

图②：东北虎豹国家公园跨吉林、黑龙江两省，是中国规模最大且唯一具有繁殖家族的野生东北虎、东北豹种群的定居和繁育区域。图为东北虎豹国家公园雪景。

图③：架设在东北虎豹国家公园的远红外相机拍摄到的野生东北豹影像。

国家林草局东北虎豹监测与研究中心供图

图④：大熊猫国家公园地跨四川、陕西和甘肃三省，是野生大熊猫种群数量集中分布区。图为大熊猫国家公园一瞥。

图⑤：大熊猫国家公园陕西长青管理局架设在红外相机拍摄到的一对野生大熊猫母子。

大熊猫国家公园长青管理局供图

图⑥：海南热带雨林国家公园位于海南岛中部山区，是中国分布最集中、类型最完整、保存最完好、连片面积最大的大陆性岛屿型热带雨林，也是热带生物多样性的宝库，是海南长臂猿的全球唯一分布地。

图⑦：武夷山国家公园跨福建、江西两省，公园内地貌复杂，生态环境类型多样，为野生动物提供了栖息繁衍场所。图为武夷山国家公园天游峰。

(除特殊标注外，本版图片均由国家林草局提供)

