

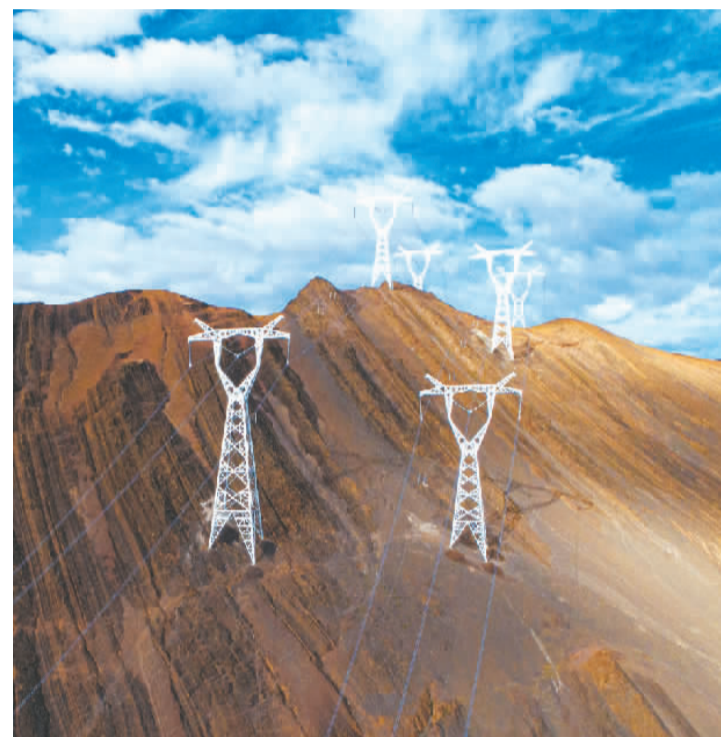
雪域高原 绽放幸福花

曾经的西藏道路“乱石纵横,人马路绝,艰险万状,不可名状”,如今,公路、铁路、桥梁、隧道的铺设和贯通,激活了“世界屋脊”人气和发展活力。和平解放70年来,西藏各族干部群众艰苦奋斗、顽强拼搏,社会制度实现历史性跨越,经济社会实现全面发展,人民生活极大改善,城乡面貌今非昔比。

进入新时代,在以习近平同志为核心的党中央坚强领导下,在全国人民大力支持下,西藏脱贫攻坚全面胜利,社会大局更加稳定、经济文化更加繁荣、生态环境更加良好、人民生活更加幸福,一个生机勃勃的社会主义新西藏正阔步前行。



▲ 今年春节,在西藏林芝市墨脱县,山西小伙张淳煊和他的门巴族妻子扎西玉珍带着女儿在家门前贴对联。
新华社记者 孙非摄



▲ 去年底,西藏阿里与藏中电网联网工程正式投运。阿里联网工程的投运,标志着全国陆路地区最后一个地级行政区域正式接入国家大电网,西藏也由此迈入了主电网覆盖全区7地市、74县(区)的统一电网新时代。图为在日喀则市定日县拍摄的西藏阿里与藏中电网联网工程输电铁塔。
新华社发

◀ 在西藏山南市琼结县,久河村卓舞队的队员在表演国家级非物质文化遗产项目——“久河卓舞”。
新华社记者 普布扎西摄



▲ 在西藏波密县易贡茶场,援藏专家、易贡茶场生产部长黄华林(中)向当地茶农介绍科学产茶知识,助力当地擦亮“雪域高原茶”名片。
新华社记者 金立旺摄



▲ 在西藏鲁朗国际旅游小镇,一座座各具特色的民宿吸引着四面八方游客。图为人们在一间牛棚改造成的民宿里喝茶聊天。
新华社记者 孙非摄



▲ 西藏洛隆县盛产青稞,当地通过开发青稞特色产品助农增收。图为洛隆县洛宗特色产品开发公司员工在展示公司生产的糌粑饼干。
新华社记者 李鑫摄



▲ 曾经,进藏难基于蜀道难,千百年来只有骡马、牦牛踏出来的古道可走。如今,由公路、航空、铁路构筑起的综合立体交通体系,连接千万藏家。图为西藏林芝派镇至墨脱公路林段的风光。
董志雄摄(新华社发)

▶ 6月25日,拉萨至林芝铁路开通运营,复兴号高原内电双源动车组同步投入运营,复兴号动车组列车实现31个省市区全覆盖。图为复兴号在山南市加查县的拉林铁路藏木特大桥上飞驰而过。
本报记者 徐驭尧摄

