

中国舰艇编队协助救援印尼失事潜艇 取得阶段性成果 已转入打捞攻坚阶段



“深海勇士”号结束水下作业回到水面



中国舰艇编队执行印尼失事潜艇打捞支援行动



中国海军南拖 195 船和 863 船在失事海域航行

由两艘中国海军舰船以及中科院深海所“探索二号”科考船组成的中国舰艇编队,已于5月初相继抵达印尼相关海域,协助救援印尼失事潜艇。截至目前(5月18日),中国舰艇编队已完成第一阶段的勘测任务,取得阶段性成果。

据中国海军南拖 195 编队指挥员曹鹏介绍,此次在印尼海域协助救援印尼失事潜艇,是由中国海军远洋救生船 863 船、远海救助拖船南拖 195 船以及中科院深海所“探索二号”科考船组成的中国舰艇编队具体执行。

截至5月18日,在中国军方和印尼军方的合

作下,“探索二号”船搭载的载人潜水器“深海勇士”号先后完成了13个潜次的勘测任务。据“探索二号”船 TS2-7 航次首席科学家陈传绪介绍,通过这些潜次的勘查作业,比较全面地掌握了“南伽拉”号潜艇水下情况,通过潜载测深侧扫设备获得了失事潜艇主要残骸部件精确的形态及位置信息;对失事潜艇散落的艇艏、舰桥、艇艉进行了细致地水下拍摄,基本摸清了三个主要部位的水中状态、地形外貌及由此形成的海底冲击坑,同时新发现一处前



中方与印尼方举行视频业务协调会

期未被探明的散落的疑似潜艇艏翼和多处中小尺寸的潜艇部件。

同时,“深海勇士”号也从海底回收了一些失事潜艇的零散物品。特别是在第六次下潜作业中,“深海勇士”号跟“探索二号”船协同作业,成

功回收了重达 700 公斤的救生筏。对于这些打捞上来的物品,“探索二号”船上的科学家迅速地进行清洗、整理。“探索二号”船 TS2-7 航次领队助理、对外联络专员张维佳介绍说,在做好疫情防控的前提下,对

于相关勘查数据、水下图片、视频以及打捞上来的物品等,中方都毫无保留地及时、稳妥移交给印尼军方。

同时,为了更加有效地进行业务交流,在中国驻印尼大使馆的协调下,印尼军方、中国军方、中国驻印尼使领馆、“探索二号”科考团队等多方,建立起线上沟通的机制,通过定期举行视频会议的形式,对于打捞过程中的相关技术问题

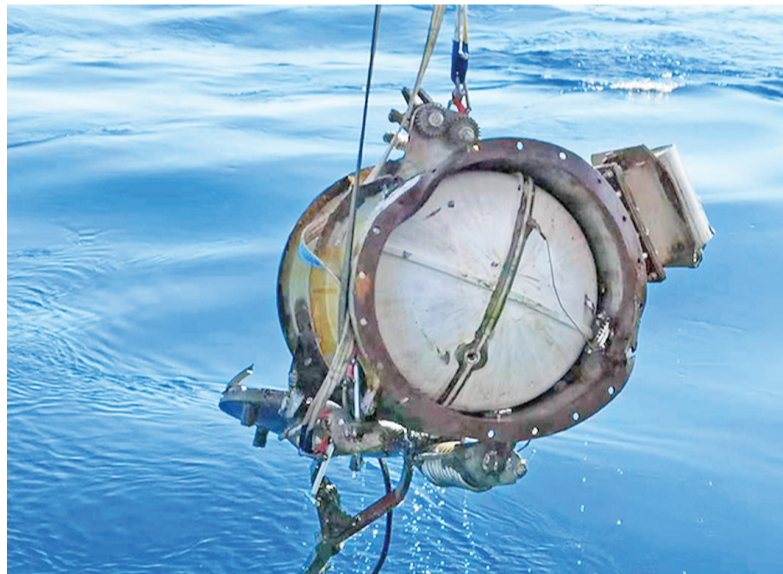
进行高效透明的沟通。据介绍,印尼海军“南伽拉”402 号潜艇于 4 月 21 日在巴厘岛以北海

域执行训练任务期间失事,后被确认坠入约 839 米深的海底。中国迅速派出舰艇编队赴任务海域展开协助救援行动。

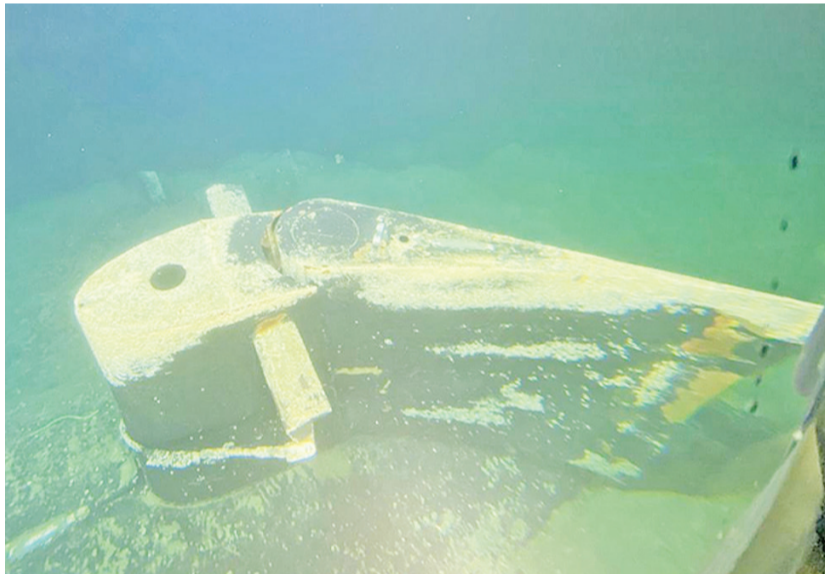
中国驻印尼大使馆国防武官陈永靖表示,这是中、印尼双方进行的一次重大人道主义救援行动,对巩固和深化两国全面战略伙伴关系,促进两军互信互助与合作意义重大。面对深海打捞这一世界性难题,中、印尼双方相关部门和任务船只保持紧密沟通与协作,取得水下勘测阶段性成果。

当前,中国舰艇编队已从水下目标勘查阶段转入打捞攻坚阶段。

(总台央视记者 王善涛)



“深海勇士”号从海底回收失事潜艇的救生筏

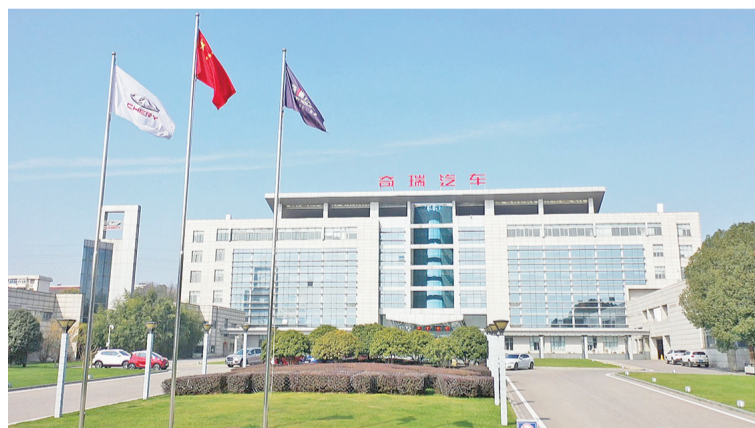


“深海勇士”号抵近观察失事潜艇艇部



“深海勇士”号抵近观察失事潜艇舰桥

印尼汽车行业即将迎来实力悍将 中国头部汽车品牌奇瑞扬帆印尼



奇瑞总部

长期以来,印尼在整个东盟国家体系中扮演着中国的重要地位,成为中国企业践行“一带一路”战略的重要支点。在众多出海印尼的中资企业中,车企以一道靓丽而独特的风景线闪耀印尼,先后有五菱(Wuling)、东风小康(DFSK)、名爵(MG)积极布局。而接下来,整个印尼汽车行业即将迎来又一员实力悍将——奇瑞。

技术奇瑞

奇瑞成立于 1997 年,作为中国品牌最早的领头羊,始终坚持自主创新和正向研发,以技术见长,在发动机、变速箱、底盘三大核心技术方面都颇有建

树,被誉为“技术奇瑞”。成立 20 余年来,始终坚持技术创新。累计申请专利 20794 件,累计授权 13153 件,位居中国汽车行业前列。在中国、欧洲、北美和南美、中东分别建立研发中心,组建了一支超过 5500 人的全球化汽车研发团队,“4.0 时代全域动力架构”集成了奇瑞 24 年动力技术之大成,涵盖未来主流动力形式的全领域专业动力解决方案,包含燃油、混动、纯电及氢动力多种能源形式,可满足用户所有的出行场景。

新能源奇瑞

在新能源方面,奇瑞作为中国最早开发新能

源汽车的车企之一,从 1999 年就开始进行节能与新能源汽车研发,拥有包括整车集成、核心技术、核心零部件开发能力在内的完善的新能源技术研发体系。截至目前,奇瑞在新能源领域已累计申报专利 900 多项,获得授权专利 600 多项,位居行业领先水平。

智能互联奇瑞

在当前汽车技术革命的大背景下,智能网联技术是基础共性技术,奇瑞在探索未来智慧出行的智能网联领域率先布局,加快从传统车企向互联网企业转变,智能网联和自动驾驶业务整合大数据、人工智能、智能制造等业务。旗下智能化品牌——“奇瑞雄狮 CHERY LION”,包括雄狮智驾、雄狮智云、雄狮智造、雄狮智行五大业务平台,致力于为全球消费者提供一种“新时代智能互联的生活方式”。

海外奇瑞

针对海外市场,奇瑞始终坚持“无内不稳,无外不强”的发展战略,坚持国



奇瑞工厂

内、国际两个市场同步进行,自 2001 年出口至今,以整车出口、CKD 组装、合资合作及属地化研发生产等多种形式并举,拓展海外市场。截至目前,奇瑞已经在海外建立了 4 个研发中心、10 个生产基地和 1500 多家销售服务网点。旗下艾瑞泽 ARRIZO 系列、瑞虎 TIGGO 系列产品远销 80 多个国家和地区,包括欧洲、中东、中南美洲等高端市场,以及非洲、亚太等新兴市场,连续 18 年保持中国品牌乘用车海外销售第一,全球累计销量超过 900 万辆。

印尼奇瑞

坚持”以用户为中心”,用户至上的服务标准,为用户提供高品质产

品和满意的服务,以此来赢得信任和支持。

作为东盟第一大经济体,印尼在整个东盟国家体系中有着举足轻重的意义,印尼奇瑞将以印尼市场作为“桥头堡”,以全新的投资经营模式,依托自身强大的技术实力,致

力于为印尼用户带来先进的科学技术和智能产品,共同探索美好生活为愿景。据悉,在未来 2 年内,奇瑞将在印尼市场投放多达 5 款车型,为印尼用户带来更多的购车选择,同时助力印尼汽车工业发展。



TIGGO8 PRO