

美国嘉吉要增资1.4万亿盾 计划在东爪哇省班达安扩大粮食生产

【本报讯】经营农业和粮食生产业务的美国嘉吉(Cargill)公司通过 Sorini Agro Asia Corpindo 公司又增资1亿美元或相当于1.4万亿盾,这笔投资资金是用以扩建东爪哇省班达安(Pandaan)的玉米(玉蜀黍)湿磨机和淀粉干燥厂。

机和淀粉干燥厂,是为了满足客户对淀粉、甜味剂和动物饲料原材料的高需求。弗朗说:“我们会大量收购玉米,然后通过玉米湿磨机加工后变为淀粉和甜味剂。除此之外,我们也想全力推动当地经济的增长,使农民有收入来源。”

嘉吉工厂已从国外大量进口木薯淀粉和玉米,然后加工转化为甜味剂,例如葡萄糖、山梨糖醇和麦芽糊精等。若是这家工厂扩建之后,除了持续生产现有的甜味剂产品之外,也打算增加新产品,比方说玉米淀粉、玉米面筋粉和玉米胚芽等。此外,嘉吉公司也可满足客户的其它各种需求,其中如糖果业、乳制品、现成食品、个人护理产

品、包括纸制品业和动物饲料等。根据投资机构的资料报告,在2019年期间,投资于农业领域的外资仅达3%,其实农业领域方面对印尼就业机会的贡献占了29%。值得一提的是,嘉吉公司在全国各地所聘用的员工共有2万人,最近五年已落实的直接投资约达8亿美元,其中也包括工厂扩建在内。

(Sm)

海洋渔业部长艾迪被捕 在职期间已出口4200万只龙虾幼苗

【本报讯】根据财政部关税事务总署(DJBC)的记录,被肃贪委员会逮捕的海洋与渔业部长艾迪(Edhy Prabowo)在职期间,已输出的龙虾幼苗共4200万只。

述输出国外的印尼龙虾幼苗是从2020年7月开始,也就是在重新开放该措施的时候。夏里夫说:“出口到3个目的地的龙虾幼苗共4229万999只。”

口至越南的龙虾幼苗最多,即4218万6588只,这些货源来自40家国内企业。他说:“根据我们接

的资料,出口香港的龙虾幼苗共8万4226只,以及台湾2万185只。”

(Ing)

财政部国际关税局主任夏里夫(Syarif Hidayat)11月26日在雅加达表示,上

政府负债额近乎6000万亿盾 价值上略高于去年 负债率则维持37.84%

【本报讯】根据财政部的记录,截至今年10月底,政府的负债总额约达5877.71万亿盾或占国内生产总值的37.84%。从总额来看,中央政府的负债总额要比去年同期的更高。截至2019年10月底,政府的负债总额仅达4756.13万亿盾或占国内生产总值的28.87%,也就是说政府今年的负债总额比去年增长了23.58%。

5028.86万亿盾,其中盾币单位债券约达11.08万亿盾,外汇单位债券约达837.77万亿盾,以及贷款总额约达848.85万亿盾。

财政部指出,政府债务管理是以一般债务融资政策和谨慎态度付诸实行的,其中一个就是最大限度使用国内来源的基金潜力,国外融资来源仅作为补充而已。

除此外,政府也将着重发挥本国的作用,通过国家有价证券吸收融资,这种做法深受社会人士的好评。

关于政府的负债问题经常受到人们的提问,因此财政部部长穆丽亚妮对此事做出了回应。她强调,政府债务管理是根据2020年有关国家预算案状况和修改的第72号总统条例的规定付诸实施。(Sm)

上述全部龙虾幼苗通过苏加诺-哈达出口至香港、台湾及越南。其中出口至越南的龙虾幼苗最多,即4218万6588只,这些货源来自40家国内企业。他说:“根据我们接

的资料,出口香港的龙虾幼苗共8万4226只,以及台湾2万185只。”

(Ing)

在负债总额为5877.71万亿盾之中,政府通过有价证券融资的价值约达

5028.86万亿盾,其中盾币单位债券约达11.08万亿盾,外汇单位债券约达837.77万亿盾,以及贷款总额约达848.85万亿盾。

卢虎邀各岛国克服新冠疫情 若能5年投资共2500万美元 我国油气日产量可达320万桶油当量

【本报讯】印尼要达到原油日产量(BOPD)100万桶及天然气日产120亿立方英尺(BSCFD),必须在5年期间投资2500亿美元,或者平均每年投资250亿美元,同时有投资者确定营商的承诺支持。

油气上游开发执行特别单位主任苏集多(Dwi Soetjipto)11月26日在雅加达说:“该投资绝对需要油气上游工业,以实行勘察、拓展及生产活动。因此,在同一个时间内,我们需要投资者确定营业的承诺。”

上述原油日产100万桶和天然气日产120亿立方英尺,或相当于320万桶原油,这是印尼的生产新顶峰指标。此前曾出现的顶峰历史是在1998年,当时产量为等同于290万原油。

苏集多阐明,油气上游开发执行特别单位制定的蓝图并非说空话,而是已有确定细节说明,如在哪个油田将生产及增加的数量等。他说:“尽管如此,我们必须尽力落实计划来实现指标。这时就是各单位需要合作的时候,因为引进投资者及强化油气上游业的事项不能仅靠油气特别工作小组单独实行。”

(Ing)

勿加西县煤气罐存放库爆炸

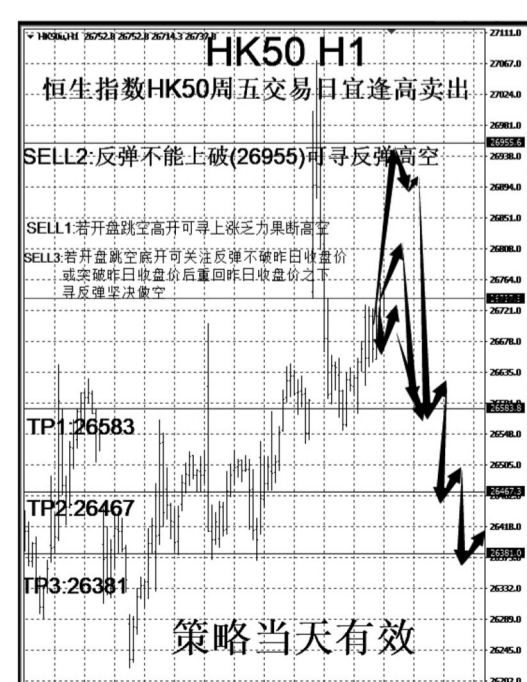
11月26日上午7时30分,西爪省勿加西县 Sukawangi 镇的煤气罐存放库爆炸,结果造成一间住房损坏不堪,一人受伤。

11月26日上午7时30分,西爪省勿加西县 Sukawangi 镇的煤气罐存放库爆炸,结果造成一间住房损坏不堪,一人受伤。

恒生指数HK50周五交易日宜逢高卖出!

恒生指数期货HK50本月曾经两度触及27000点,也是疫情全球爆发导致全球股市狂跌以来反弹的最高点。扯动港股大幅上涨的根本原因是中国经济在控制疫情后迅速恢复经济增长,而很多中国绩优蓝筹股都是香港恒生指数的重要成份股,并且超过恒生指数总权重的55%,因此中国股市造好自然就带动港股上涨。今天是恒生指数11月期货最后交割日,在多空双方激烈的平仓拉锯战中会影响恒生指数的频繁而剧烈的宽幅震荡,当11月持仓合约平仓后资金会迅速介入12月新合约。12月未是西方的传统圣诞新年大假,包括香港在内都是投行基金等的财年会计报表编辑期,机构投资者习惯对持仓进行清洗以粉饰帐面。因此机构会趁现时恒指高位进行平仓以锁定利润,在平仓潮的打压下今天的恒生指数HK50会受影响回调概率颇大。操盘思路:每波的上涨乏力或下跌后的反弹乏力都是卖出的理想机会,赢利后推前止损以保护本金安全并追踪更大利润;万一被打掉保本损还可以关注每波的上漲乏力继续逢高卖出以博取更大利润。

技术分析: 卖出点一: 恒生指数期货HK50若开盘跳空高开可寻上之力果断高空,止损100点;若然被止损可关注第二卖出点不破继续高空。卖出点二: 恒生指数期货HK50反弹若不能上破(26955)可寻反弹高空,止损80点;若然被止损可关注第三卖出点不破继续高空。卖出点三: 恒生指数期货HK50若开盘跳空低开,可关注反弹不破昨日收盘价或突破昨日收盘价后重回昨日收盘价之下寻反弹坚决做空,止损80点。但若恒生指数期货HK50冲破(26955)不建议追多,可耐心等待价格重回(26955)之下再寻反弹做空。 预期目标: 下看第一目标(26583)位附近,第二目标(26467)位附近,第三目标(26381)位附近。



PT. MENTARI MULIA BERJANGKA 独立分析师:甄权熙 专家透视

中國銀行 雅加达分行 BANK OF CHINA JAKARTA BRANCH Date: 26 November 2020 Time: 09:00 WIB

Table with columns: 货币, 代码, 卖价, 买价, 税务基价. Includes exchange rates for AUD, BND, CNY, EUR, GBP, HKD, JPY, KRW, MYR, NZD, PHP, SGD, THB, USD.

Table with columns: 指数, (+/-), %. Includes market indices like N225, HSI, FTSTI, JKSE, KLCI, SSEC, TWII, SZSE, DJIA, Nasdaq.

Table with columns: 金属重量(单位:克), 售价(盾), 买价(盾). Includes Antam company LM pure gold prices for 1.0, 10.0, 100.0, 1,000.0 grams.